

UCHWAŁA Nr/ /26
Rady Gminy Łańcut
z dnia 2026 r.

w sprawie wyrażenia zgody na nieodpłatne nabycie nieruchomości położonych w miejscowości Kraczkowa, Cierpisz i Albigowej na rzecz Gminy Łańcut.

Na podstawie art. 18 ust. 2 pkt 9 lit. „a” ustawy z dnia 8 marca 1990 r. o samorządzie gminnym (t.j. Dz.U z 2025 r., poz. 1153), art. 902¹ § 1 ustawy z dnia 23 kwietnia 1964 r. Kodeks cywilny (t.j. Dz.U. z 2025, poz. 1071) oraz uchwały Nr XI/118/07 Rady Gminy Łańcut z dnia 28 grudnia 2007 r. w sprawie ustalenia zasad nabycia, zbycia i obciążania nieruchomości oraz ich wydzierżawiania lub najmu, Rada Gminy Łańcut **u c h w a l a**, co następuje:

§ 1. Wyraża zgodę na nieodpłatne nabycie na rzecz Gminy Łańcut działek położonych: w Kraczkowej:

- nr 2503/2 o pow. 0,0317 ha,
- nr 4459/9 o pow. 0,0885 ha,

w Cierpiszu:

- nr 241/2 o pow. 0,0200 ha

w Albigowej:

- nr 1571/4 o pow. 0,0110 ha

celem realizacji zadań własnych gminy.

§ 2. Wykonanie uchwały powierza się Wójtowi Gminy Łańcut.

§ 3. Uchwała wchodzi w życie z dniem podjęcia.

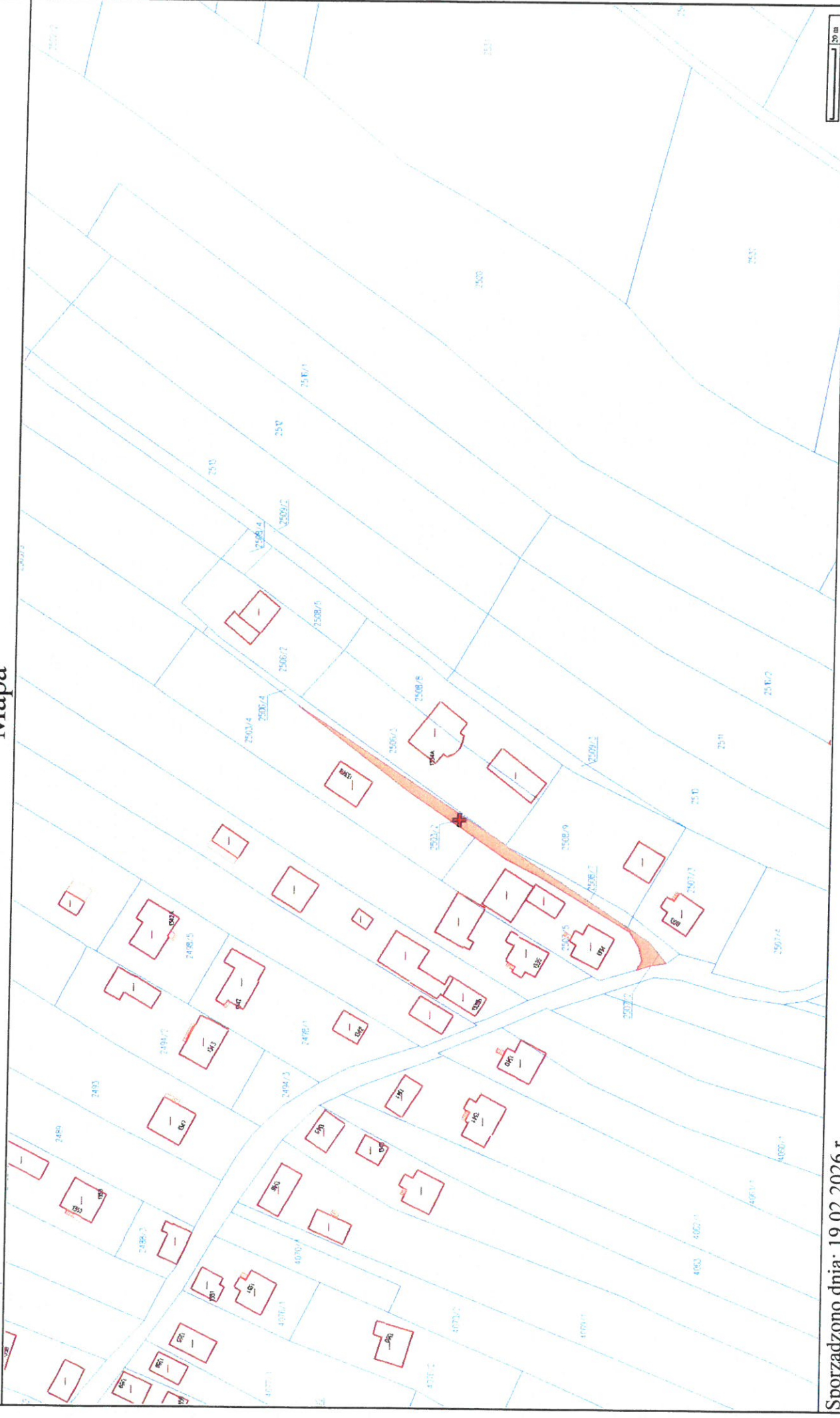
Wyk. BK

Uzasadnienie:

Wymienione w projekcie uchwały działki w Kraczkowej stanowią ogólnodostępne drogi wykorzystywane przez mieszkańców. Działka w Cierpiszu stanowi działkę rolną Ps-III, bezpośrednio położoną przy drodze powiatowej, zabudowaną zasuwą wodociągową. Była ona przedmiotem dzierżawy. Działka w Albigowej w 2007 r. została zakupiona pod gminną drogę wewnętrzną. Nie powstał tam użytek „dr”, co spowodowało brak formalnego dojazdu do działki, będącej własnością osoby, która sprzedała Gminie Łańcut działkę pod drogę. Powyższe działki zostały omyłkowo przekazane na własność Zakładowi Gospodarki Komunalnej Gminy Łańcut spółka z ograniczoną odpowiedzialnością z siedzibą w Soninie. Ponowne ich przekazanie na rzecz Gminy Łańcut uporządkuje sprawy związane z gospodarowaniem mieniem gminnym.

Podjęcie uchwały jest niezbędne do przedłożenia stosownych dokumentów w kancelarii notarialnej.

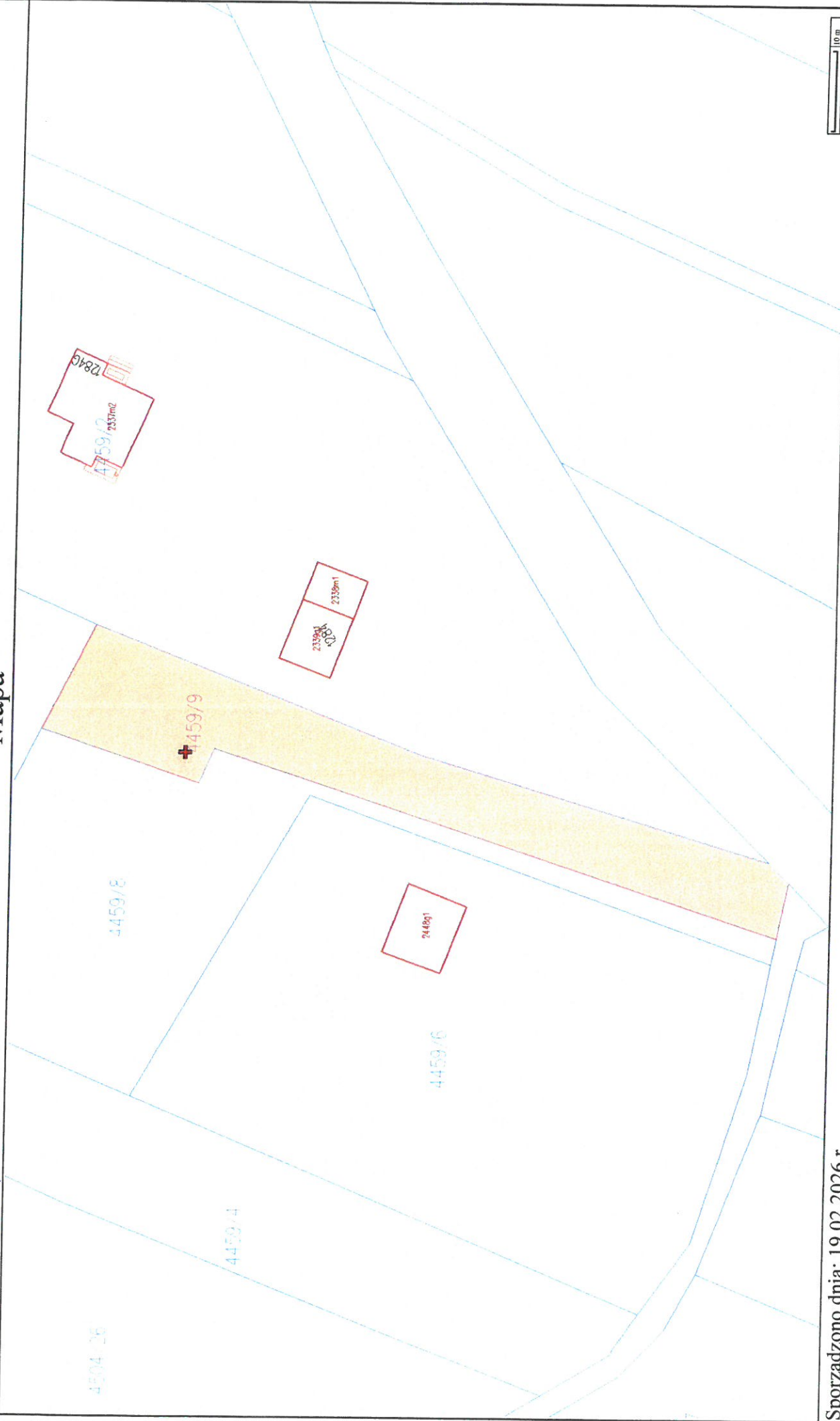
Mapa



Sporządzono dnia: 19.02.2026 r.

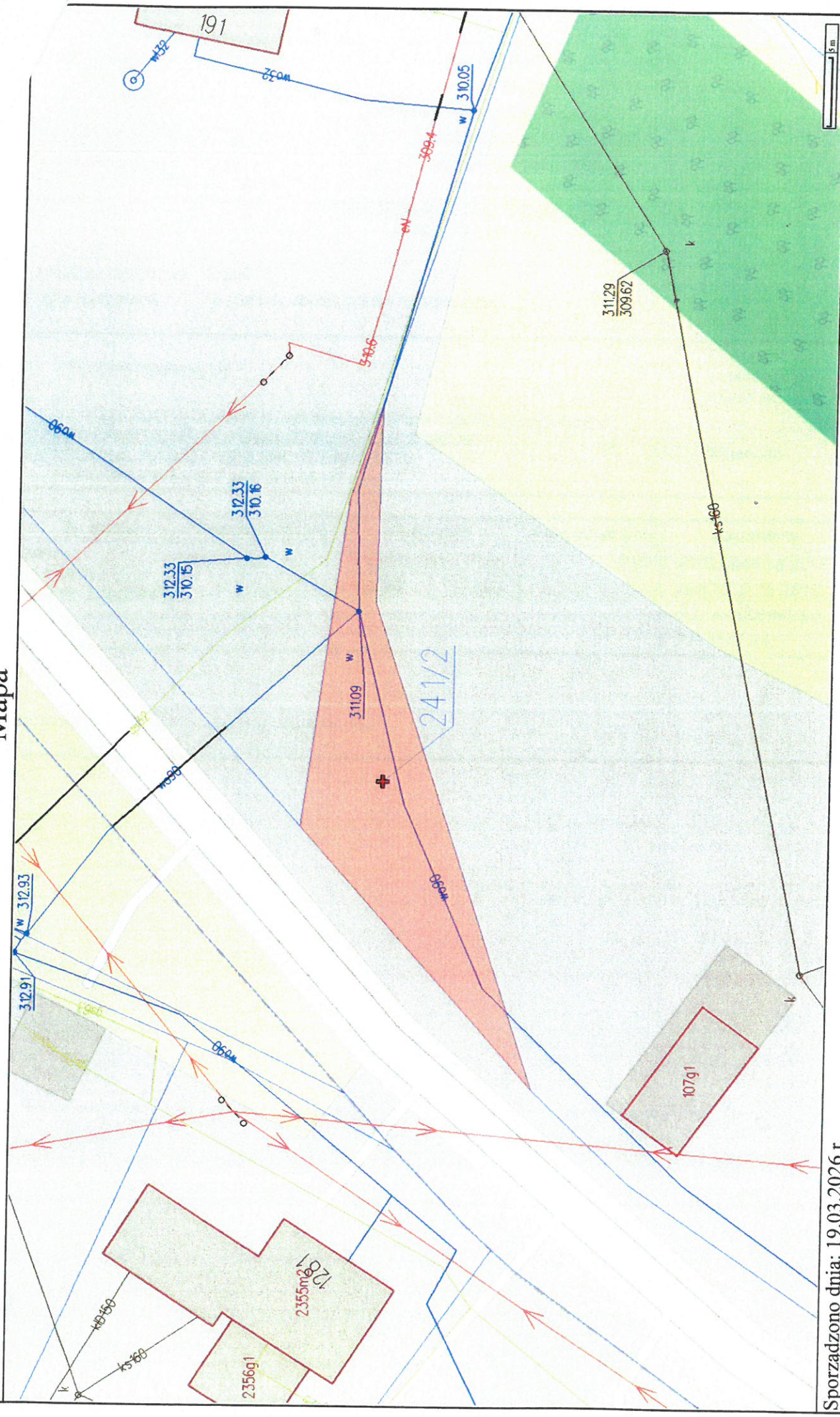
Wydruk ma charakter poglądowy i nie jest dokumentem

Mapa



Sporządzono dnia: 19.02.2026 r.

Wydruk ma charakter poglądowy i nie jest dokumentem

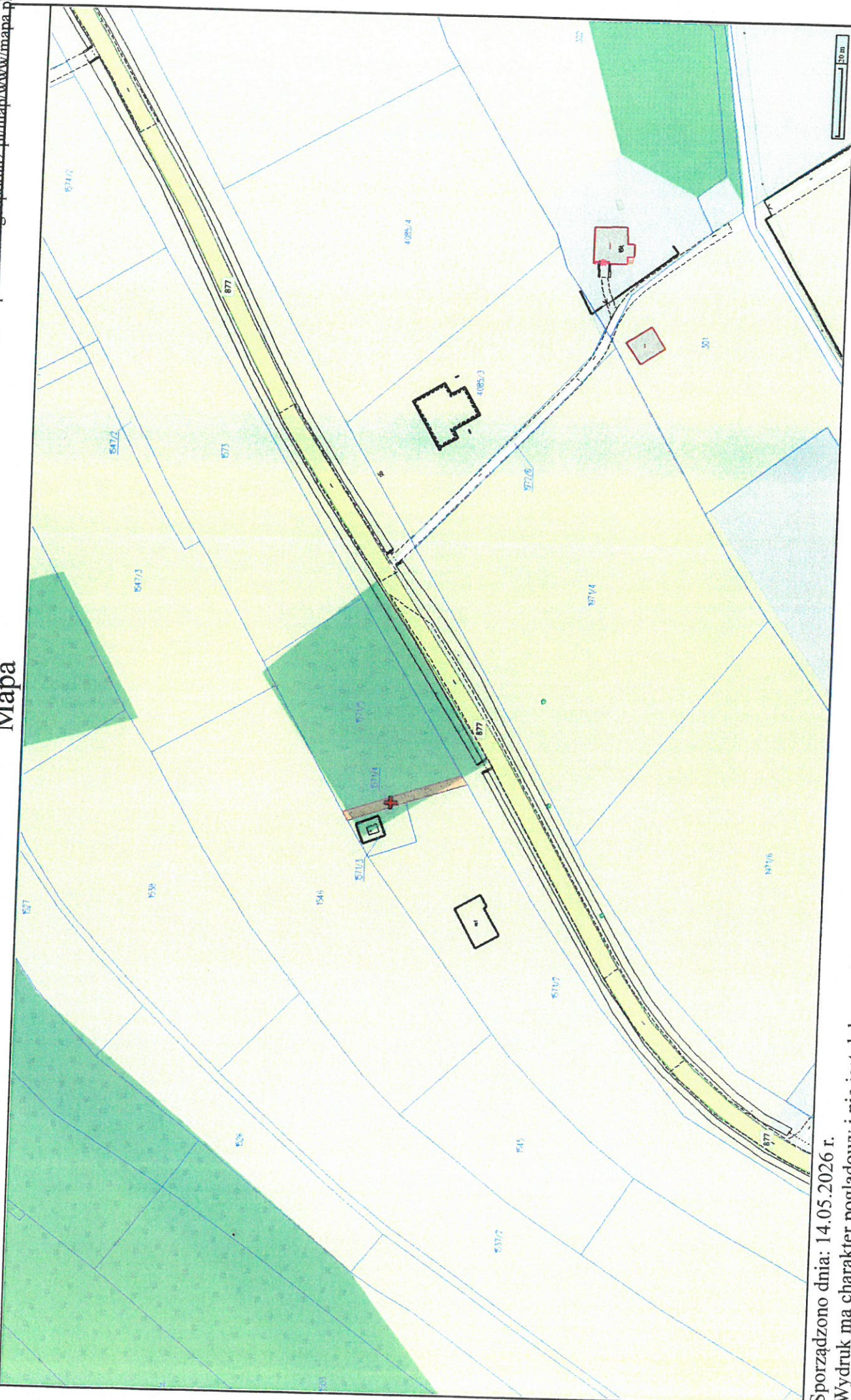


Sporządzono dnia: 19.03.2026 r.
 Wydruk ma charakter poglądowy i nie jest dokumentem

AUBI GOLA

https://lancut_geoportal2.pl/map/www/mapa.php

Mapa



Sporządzono dnia: 14.05.2026 r.
Wydruk ma charakter poglądowy i nie jest dokumentem